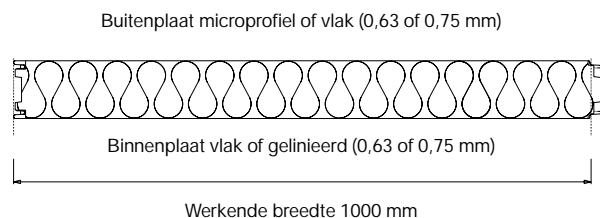


# Isorock



## Element-omschrijving

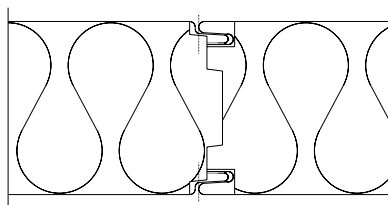
- Werkende breedte : 1000 mm
- Uitvoering buitenplaat : **M** microprofiel  
**E** vlak (eben)
- Uitvoering binnenplaat : **L** gelinieerd  
**E** vlak (eben)

## Algemeen

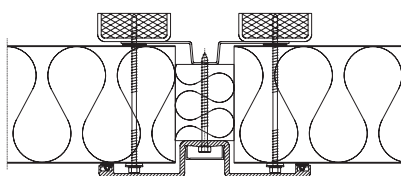
Isorock is een stalen sandwichpaneel met als kernmateriaal steenwol van het type Rockwool Conrock, uitgevoerd als onbrandbaar (NB) en brandwerend (F/W) paneel.

De onbrandbare panelen zijn leverbaar in dikten van 60 mm tot 160 mm. Voor het type brandwerend verwijzen wij naar de tabel. De Isorock panelen zijn breed in te zetten als zowel binnen- en buitenwand; zij worden op een continue machine geproduceerd.

Dit garandeert een hoge constante kwaliteit. De panelen kunnen zowel verticaal als horizontaal worden verwerkt (doorschroefd op de achterconstructie) waarbij de horizontale uitvoering is afgewerkt met een speciaal hiervoor ontwikkelde afdeklijst, waaronder de schroeven wegvallen.



paneelaansluiting



horizontale montage met verticale voegoplossing

## Isorock - afmetingen fysieke eigenschappen

Omschrijving	Dikte paneel	Staalplaatdikte buiten / binnen	Max. lengte	Eigen gewicht	Warmte weerstand	Warmte doorgangscoëfficiënt	Geluidsisolatie
	d	t			1/Δ	k	R' <sub>w</sub>
	mm	mm	mm	kg/m <sup>2</sup>	m <sup>2</sup> K/W	W/(m <sup>2</sup> K)	dB
<b>Onbrandbare panelen (NB)</b>							
<b>LL 60 NB</b>	60	0,63 0,75	14,00 12,70	16,8 18,8	1,45 1,45	0,62 0,62	32
<b>LL 80 NB</b>	80	0,63 0,75	12,70 11,50	18,8 20,8	1,95 1,95	0,47 0,47	32
<b>LL 100 NB</b>	100	0,63 0,75	11,50 10,50	20,8 22,8	2,45 2,45	0,38 0,38	32
<b>LL 120 NB</b>	120	0,75	9,60	24,8	2,95	0,32	32
<b>LL 140 NB*</b>	140	0,75	8,90	26,8	3,45	0,28	32
<b>LL 160 NB*</b>	160	0,75	8,30	28,8	3,95	0,24	32
<b>Brandwerende panelen (F/W)</b>							
<b>LL 60 F 30</b>	60	0,63 0,75	12,70 11,50	18,7 20,7	1,23 1,23	0,68 0,68	32
<b>LL 80 W 90</b> <b>LL 80 F 30</b> <b>LL 80 F 60</b>	80	0,63 0,75	11,50 10,50	20,7 22,7	1,73 1,73	0,53 0,53	32
<b>LL 100 F 90</b>	100	0,63 0,75	10,30 9,50	23,2 25,2	2,18 2,18	0,43 0,43	32
<b>LL 120 F 120</b>	120	0,75	8,60	27,7	2,62	0,36	32

\* op aanvraag

## Samenstelling

Buitenplaat*	Plaatdikte	0,63 of 0,75 mm
Steenwol kern		Rockwool type Conrock met verticaal gerichte vezelstructuur
Binnenplaat*	Plaatdikte	0,63 of 0,75 mm

\* aluminium of RVS op aanvraag leverbaar

## Coatings en kleuren

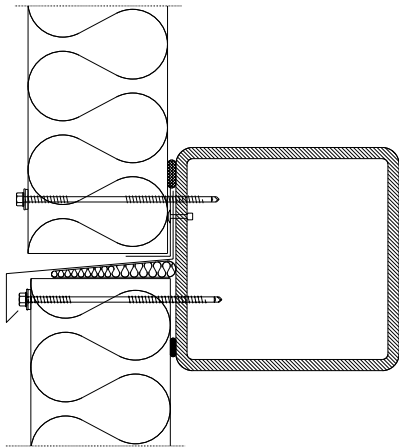
Isorock is voorzien van de volgende coatingsystemen:

- Polyester laksysteem in 25 micrometer
- PVDF laksysteem in 2- of 3-laags resp. 25 of 40 micrometer
- Tedlar foliesysteem in laagdikte 40 micrometer

Kleurmogelijkheden in genoemde coatings:

Polyester:	standaardkleuren:	RAL 1015, 7035, 9002, 9006, 9010
	andere kleuren:	alle kleuren mogelijk bij een minimale afname van 500 m <sup>2</sup> (kleurcode opgeven)
PVDF:	op aanvraag:	alle kleuren mogelijk bij een minimale afname van 500 m <sup>2</sup> (kleurcode opgeven)
Tedlar:	op aanvraag:	volgens kleurschema bij een minimale afname van 500 m <sup>2</sup>

## Detaileringen



deling verticaal paneel

## Brandeigenschappen

De Isorock panelen zijn in vele uitvoeringen leverbaar. Zowel onbrandbare (NB) als brandwerende (W of F) panelen behoren tot het programma. De aan ommezijde vermelde tabel zet alle uitvoeringen uitgebreid uiteen.

## Montage

Gezien het gewicht van de panelen adviseren wij bij de montage van Isorock gebruik te maken van speciaal hulpgereedschap, zodat nauwkeurige montage mogelijk is. Inlichtingen hierover zullen wij graag verstrekken.

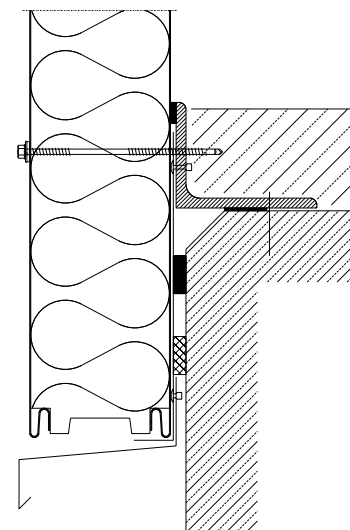
## Geluideigenschappen

Isorock bereikt een geluids-isolatie waarde R'w van 32 dB. Deze waarde ligt gunstig in relatie tot het gewicht per oppervlakte-eenheid.

## Sterkte

De Isorock sandwich-panelen worden berekend aan de hand van de theorie van sandwich-elementen met steenwol, voorzien van loodrecht gerichte vezelstructuur. Een en ander is door middel van laboratoriumtesten vastgesteld. Voor de toelaatbare overspanningen wordt verwezen naar de voorhanden zijnde tabellen.

Op aanvraag is een projectgerichte berekening te overleggen.



onderdetail horizontale montage